

## Procédure d'installation du Clavier Amazighe

### Pour Windows 95/98/Me:

1 - Copier le fichier  dans le répertoire « C:\WINDOWS\system ».

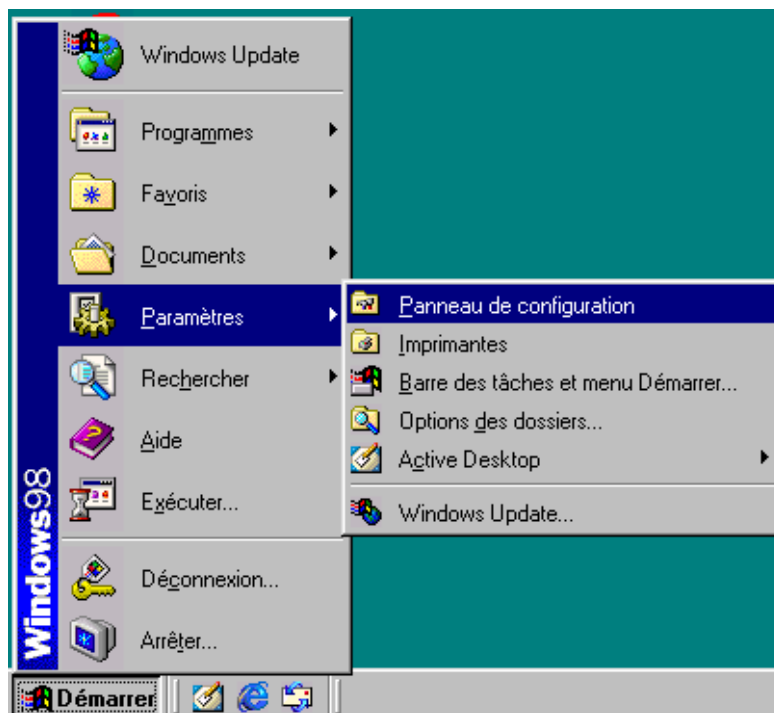
Kbdtifinaghe.kbd

2 - Double cliquer sur le fichier  .

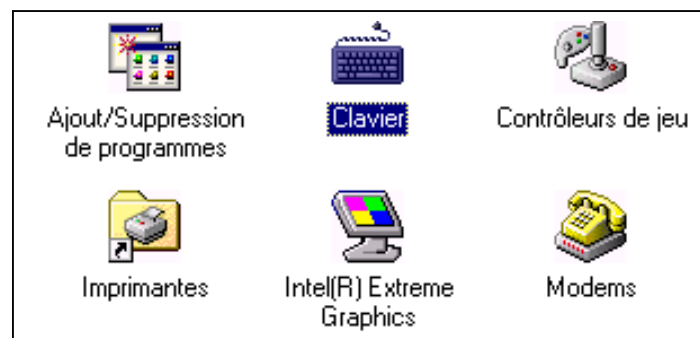
Tifinaghe-IRCAM

3 - Cliquer sur Oui dans la fenêtre qui s'affiche puis sur OK.

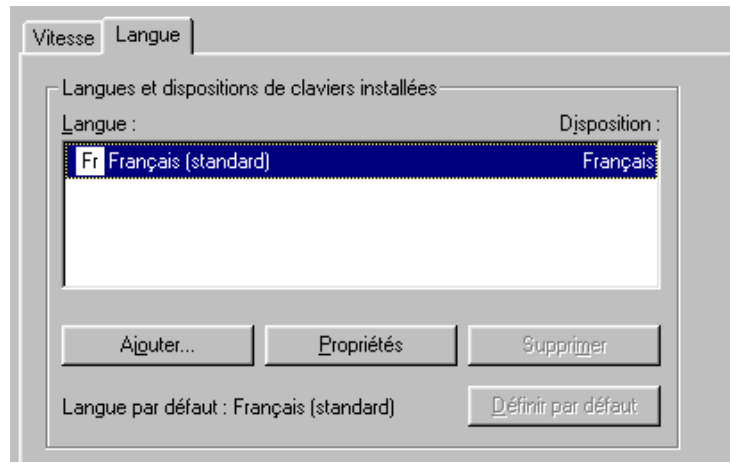
4 - Cliquer sur le bouton Démarrer puis Paramètres puis Panneau de configuration.



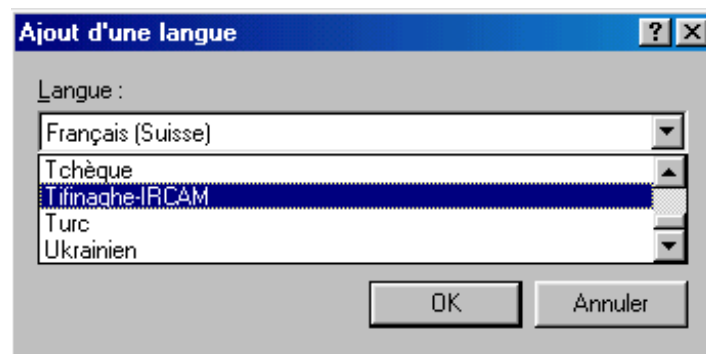
5 - Double cliquer sur l'icône Clavier.



6 - Choisir l'onglet langue puis cliquer sur ajouter.



7 - Dans la liste « Langue » sélectionner « Tifinaghe-IRCAM » et cliquer sur OK.



8 - Cliquer sur Appliquer puis OK dans la fenêtre qui s'affiche.

9 - Cliquer sur l'icône  dans la barre des tâches pour pouvoir utiliser le Clavier Amazighe.

