


Procédure d'installation du Clavier Amazighe

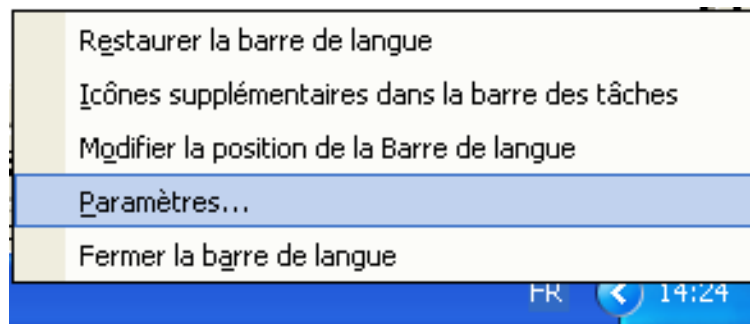
Pour Windows XP :

1 - Copier le fichier  kbdTifinagh.dll dans le répertoire «C:\WINDOWS\system32».

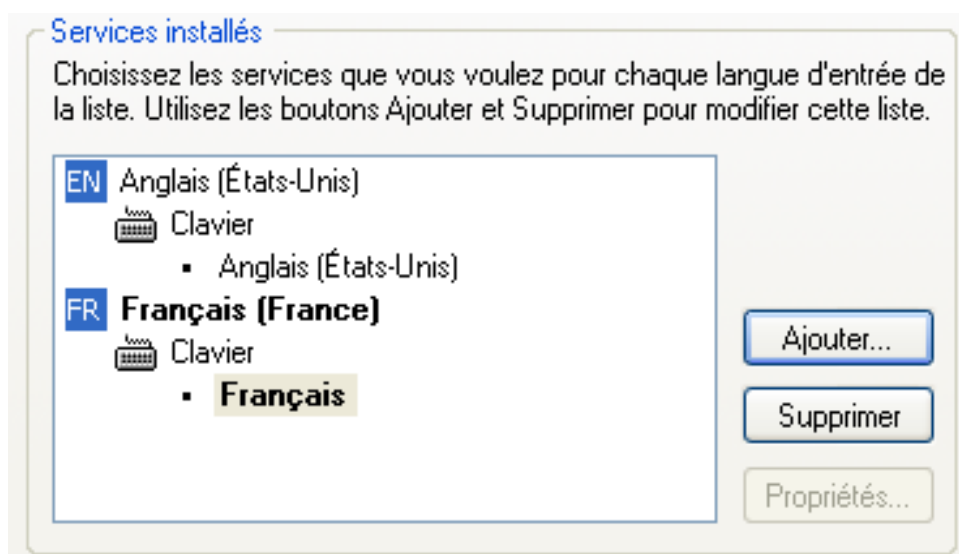
2 - Double cliquer sur le fichier  Tifinaghe-IRCAM.reg

3 - Cliquer sur Oui dans la fenêtre qui s'affiche puis sur OK.

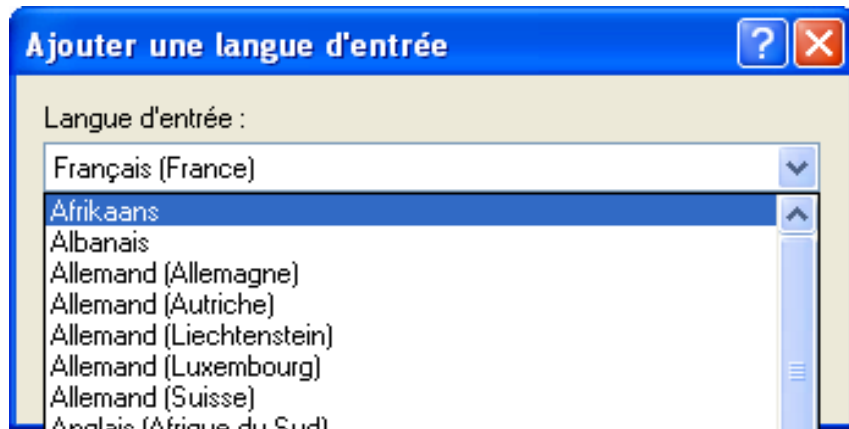
4 - Cliquer avec le bouton droit sur l'icône  dans la barre des tâches et puis cliquer sur paramètres comme le montre le schéma :



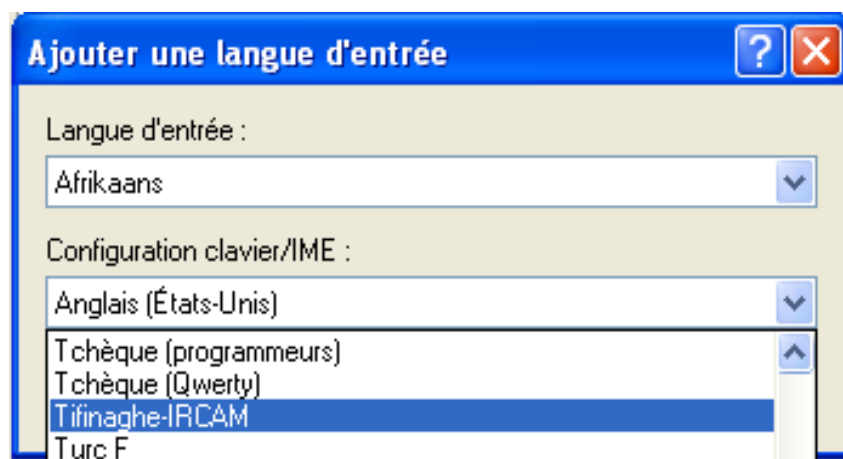
5 - Cliquer sur Ajouter dans la fenêtre qui s'affiche .



6 – Dans la liste « Langue d'entrée » sélectionner « Afrikaans ».



7 – Dans la liste « Configuration clavier/IME » sélectionner « Tifinaghe-IRCAM » et cliquer sur OK.



8 – Cliquer sur Appliquer puis OK dans la fenêtre qui s'affiche .

9 - Cliquer sur l'icône **FR** dans la barre des tâches pour pouvoir utiliser le Clavier Amazighe.



Pour Windows NT et 2000 :

1 - Copier le fichier  dans le répertoire « C:\WINNT\system32 ».

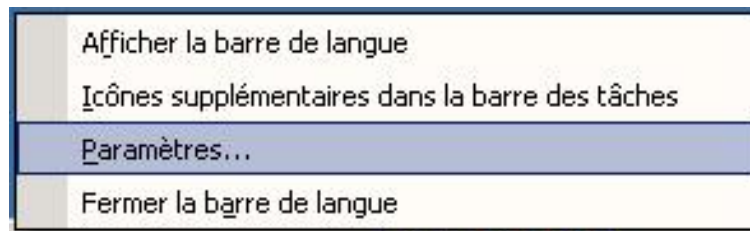
kbdTifinagh.dll

2 - Double cliquer sur le fichier

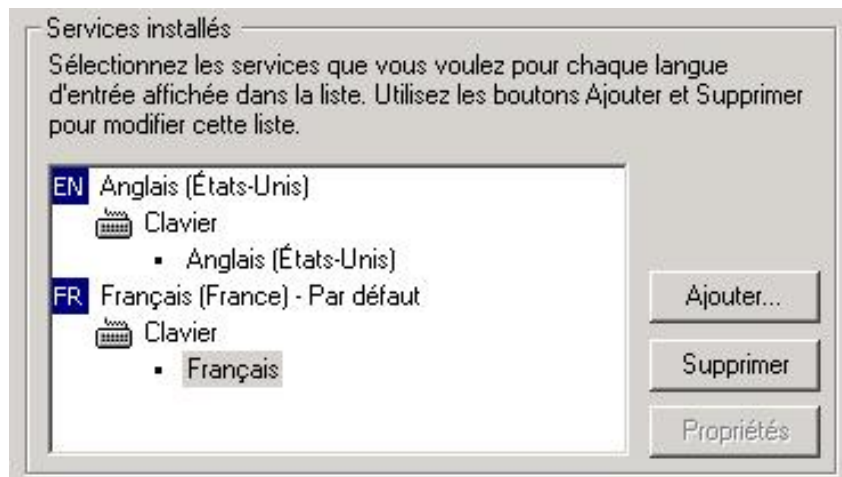


3 - Cliquer sur oui dans la fenêtre qui s'affiche puis sur OK.

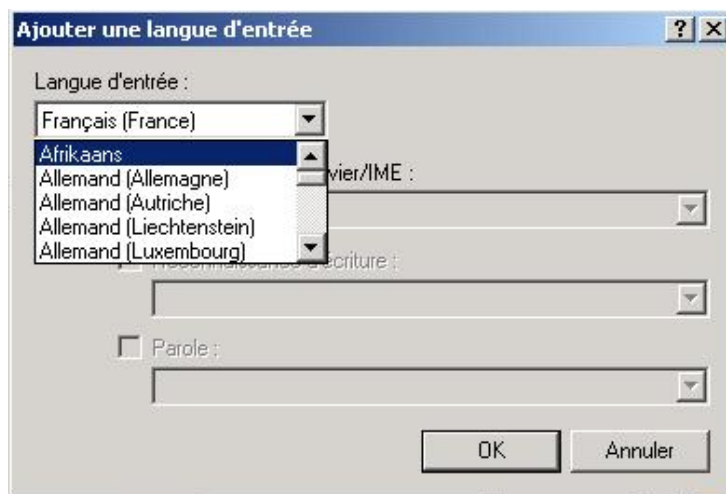
4 - Cliquer avec le bouton droit sur l'icône  dans la barre des tâches et puis cliquer sur paramètres comme le montre le schéma :



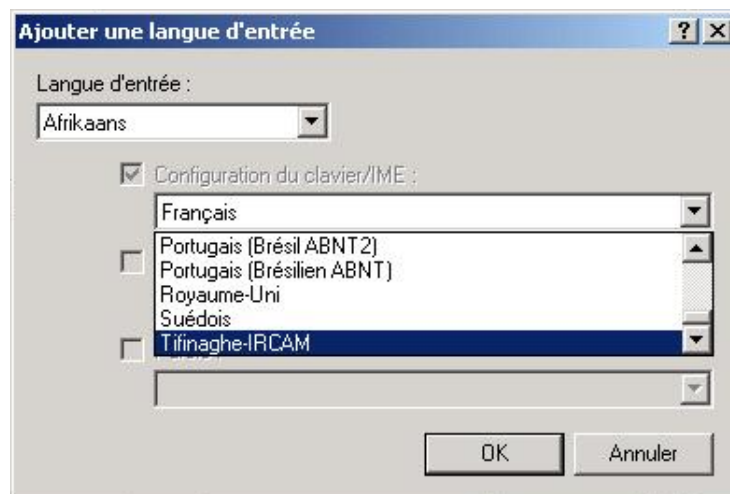
5 - Cliquer sur Ajouter dans la fenêtre qui s'affiche .



6 – Dans la liste « Langue d'entrée » sélectionner « Afrikaans ».



7 – Dans la liste « Configuration clavier/IME » sélectionner « Tifinaghe-IRCAM » et cliquer sur OK.



8 – Cliquer sur Appliquer puis OK dans la fenêtre qui s'affiche .

9 - Cliquer sur l'icône **FR** dans la barre des tâches pour pouvoir utiliser le Clavier Amazighe.

