

le cnam



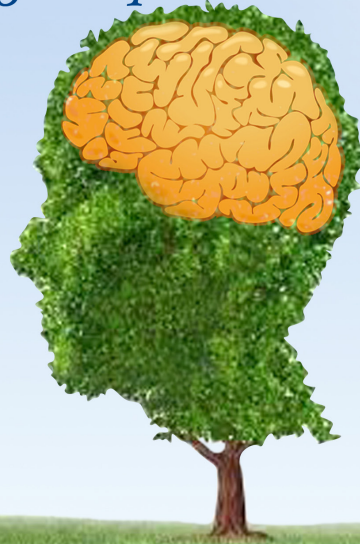
(Aix-Marseille
université



Atelier thématique
organisé dans le cadre de la conférence **TALN**
2017



Diversity & TAL Linguistique



26 juin 2017
Université d'Orléans

08h30-09h15 Accueil

09h15 -09h30 Ouverture

09h30-10h30

Ressources et Outils pour les LPD

Modérateur : Anne-Laure Ligozat

09h30-09h50 **Les chaînes coréférentielles en créole de la Guadeloupe**

E. Schang, J. Antoine, A. Lefeuvre-Halftermeyer

09h50-10h10 **Produire des ressources électroniques à partir de descriptions formelles : application aux langues peu dotées**

D. Duchier, Y. Parmentier, S. Petitjean, E. Schang

10h10-10h30 **Constitution et exploitation d'un corpus d'arabe tunisien parlé à Orléans**

Y. Ben Ahmed

10h30-11h00 Pause café

Conférence invitée

11h00-12h00

La LRE map : un outil pour recenser les ressources linguistiques

Joseph Mariani

Modératrice : Fadoua Ataa Allah

12h00-14h00 Déjeuner

14h00-15h20

Expériences en traitement des LPD

Modérateur : Alice Millour

14h00-14h20 **Retour d'expérience : l'utilisation de l'apprentissage profond (deep learning) dans le contexte de l'analyse sémantique des langues peu dotées**

H. Fadili

14h20-14h40 **L'amazighe dans les sciences du numérique : expérience de l'IRCAM**

F. Agnaou, K. Ansar, F. Ataa Allah, A. Bouhjar, S. Boulaknadel

14h40-15h00 **Expériences d'étiquetage morphosyntaxique dans le cadre du projet RESTAURE**

P. Magistry, A. Ligozat, S. Rosset

15h00-15h20 **Problèmes de tokénisation pour deux langues régionales de France, l'alsacien et le picard**

D. Bernhard, A. Todirascu, F. Martin, P. Erhart, L. Steiblé, D. Huck, C. Rey

15h20-16h00 Pause café

Table ronde

16h00-17h00

Traitement de la diversité linguistique en TAL : que fait et peut faire la communauté scientifique ?

Modérateur : Jovan Kostov